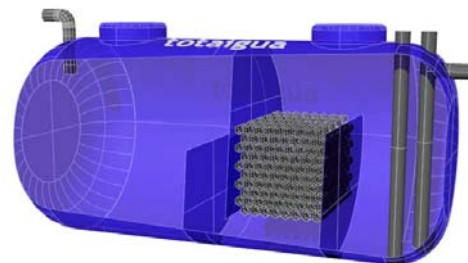


## SEPARADORES DE ACEITES



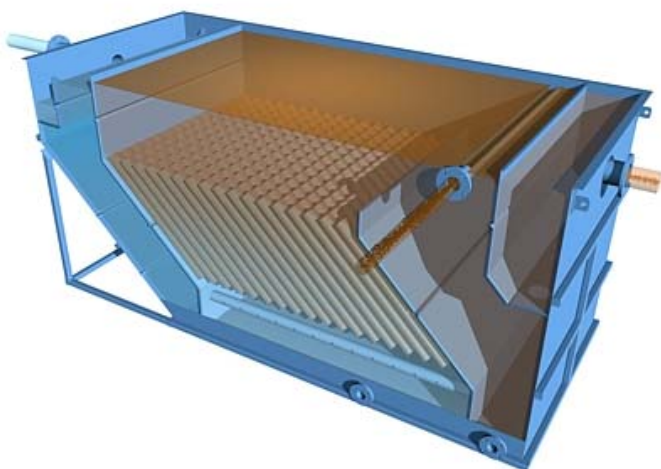
Separadores de aceite aéreos metálicos fabricados en acero al carbono o inoxidable  
Para la industria petrolífera, refinерías o industrias varias.



Separador de aceites enterrado en poliéster para restaurantes.

## FUNCIONAMIENTO

El flujo de agua y aceite es introducido en la cuba y distribuido de forma homogénea en toda la sección. Debajo de la zona de entrada se encuentra una tolva para la recolección de posibles sedimentos o fangos presentes en las aguas.



Las aguas residuales atraviesan el paquete laminar con movimiento gravitacional (desde arriba hacia abajo) con velocidad y caudal uniforme dentro de cada canal. Durante el movimiento de descenso cada partícula de aceite, con una densidad inferior a la del agua, tiende por gravedad a subir a la superficie.

En este punto la partícula se puede considerar separada del fluido de transporte y comienza a subir hacia arriba gracias a la inclinación de los canales y a la velocidad del agua, casi nula comparada con el contorno mojado. Al llegar a la superficie, las partículas de aceite se acumulan en la zona central de la cuba, encima del paquete laminar; desde aquí son extraídas con un oil-skimmer.

El agua separada del aceite, retomada de abajo del paquete laminar, llega a la superficie libre en el lado opuesto al de la alimentación y de allí es llevada hacia el exterior, a la descarga o a tratamientos posteriores.